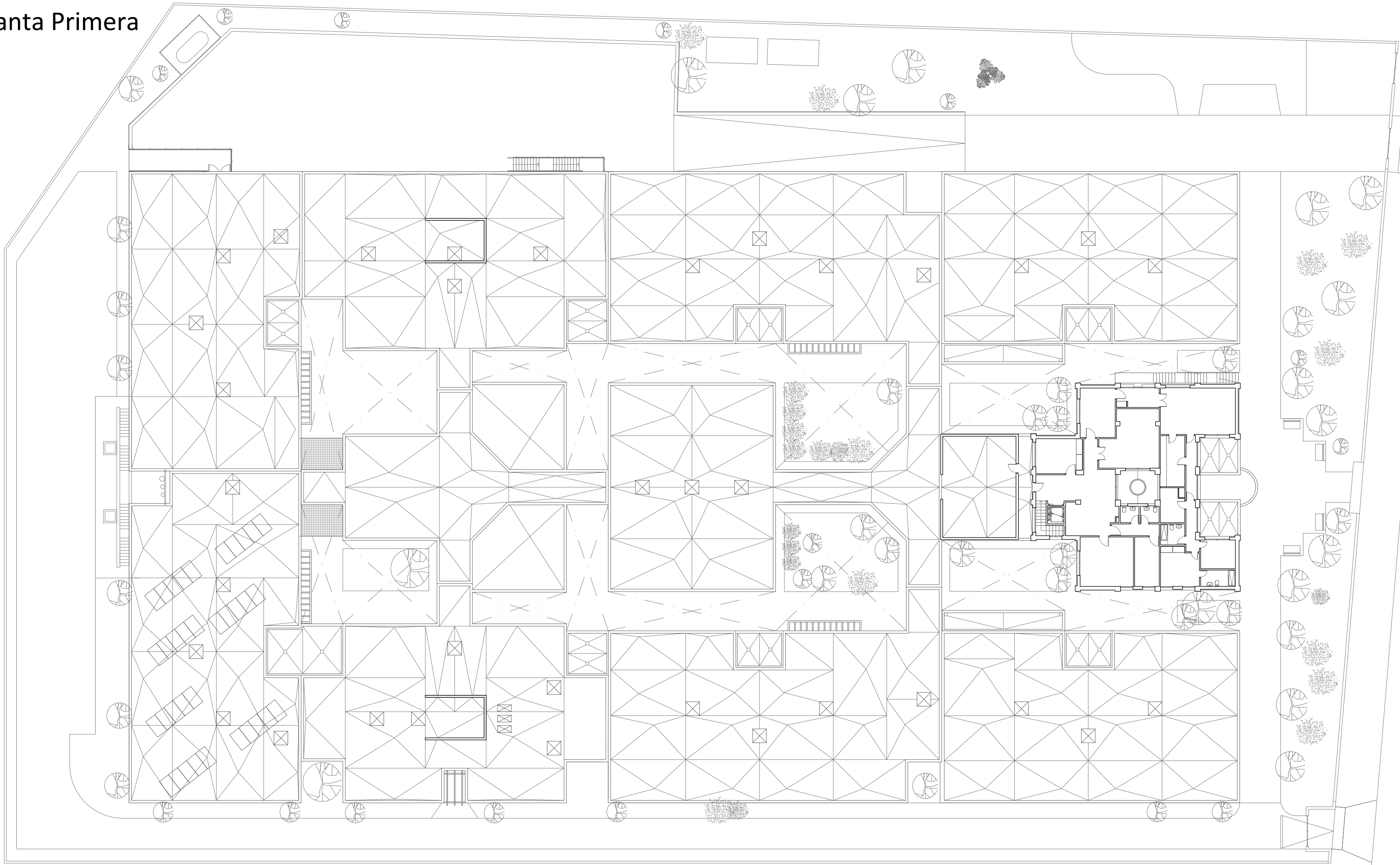
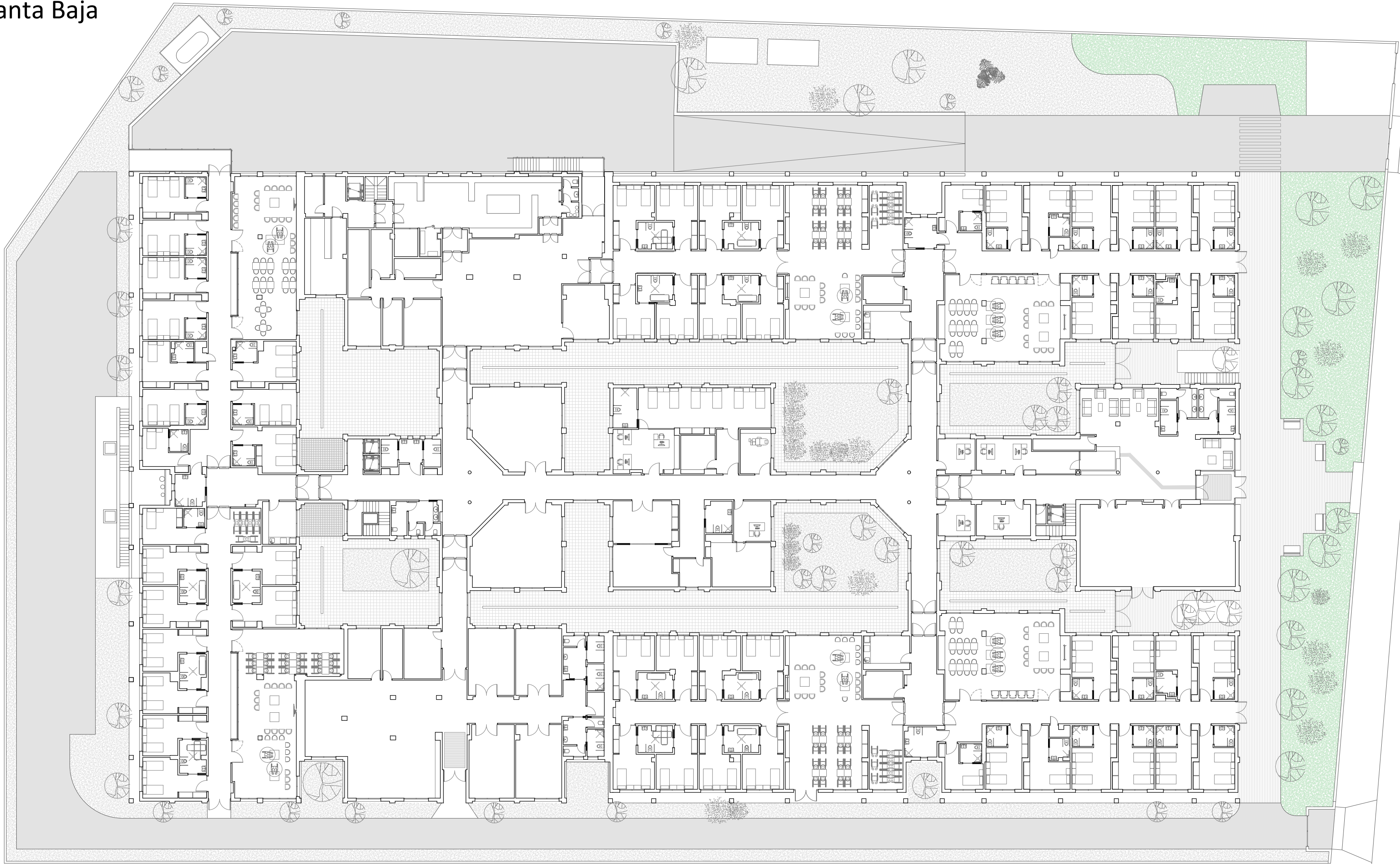


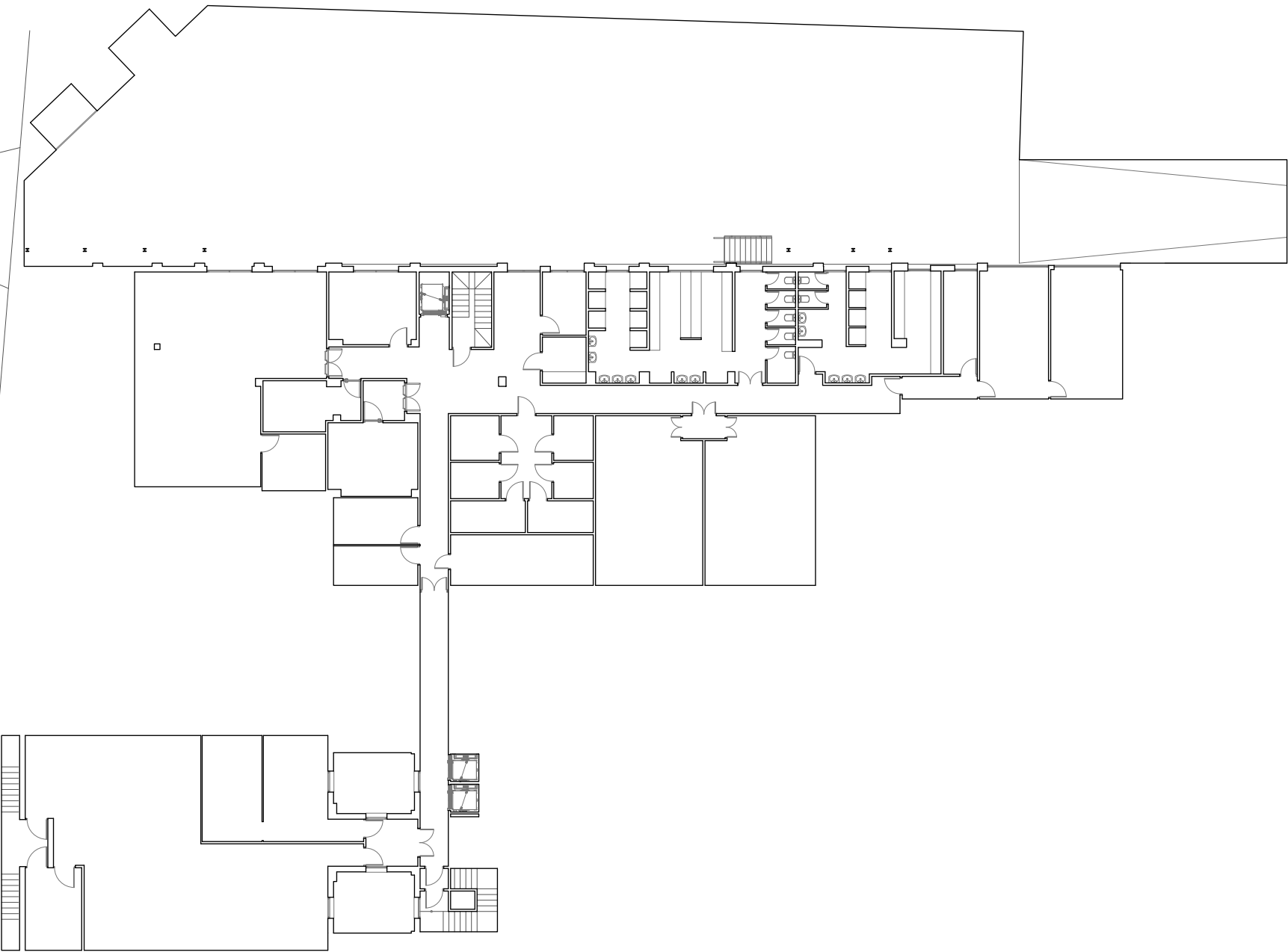
Planta Primera



Planta Baja



Planta Sótano



UNIDAD DE CONVIVENCIA	ESTADO ACTUAL	ESTADO MODIFICADO
A	20	19
B	20	16
C	20	16
D	20	19
E	20	17
F	20	18
PLANTA PRIMERA	5	5
TOTAL	125	110
Reducción % Plazas		88.00%



PROYECTO DE EJECUCIÓN
DE OBRAS DE REFORMA PARA LA IMPLANTACIÓN
DE UNIDADES DE CONVIVENCIA EN LA RESIDENCIA
Y CENTRO DE DÍA "NUEVO VERSALLES" EN
FUENLABRADA (28942 MADRID) A TRAVÉS DEL PLAN
DE RECUPERACIÓN, TRANSFORMACIÓN Y
RESILIENCIA - FINANCIADO POR LA UNIÓN
EUROPEA - NEXT GENERATION EU

SITUACION
AVENIDA NUEVO VERSALLES 186 - 28946 - FUENLABRADA (MADRID)

PLANO
ESTADO MODIFICADO
Plantas Sótano, Baja y
Primera. Distribución

PROPIEDAD
D.G. de Atención a las Personas con
Discapacidad de la Consejería de Familia,
Juventud y Asuntos Sociales
c/ O'Donnell, 50. 28009. Madrid

Nº PLANO
A02

ESCALA
din A1 1:300

ARQUITECTO
César Martín-Mora Gómez

FECHA
octubre 24